

IKEA INAUGURA EN VALLADOLID

PROSISTEMAS ha construido en Valladolid los 65.000m² de pavimentos de la mejor tienda del mundo de Ikea, alcanzando y superando todos los desafíos.

‘es la mejor tienda que tenemos en el mundo.’
Aseveró la Directora General de Ikea ibérica, Belén Frau.



INAUGURACIÓN



Ikea abrió al público el pasado martes 20 de diciembre del 2011, su tienda en Arroyo de la Encomienda en Valladolid, la segunda mayor del grupo en España.

(Información de 'El Norte de Castilla Digital. 21-12-2011)

Ikea realizó una novedosa inauguración ofreciendo un desayuno sueco a las 8.00h de la mañana a todos los invitados, interviniendo a continuación las diferentes autoridades asistentes, para después realizar un recorrido por la tienda, y finalmente la apertura al público.

Según la Directora General, en esta nueva tienda Ikea a logrado una mayor implicación con el medio ambiente. Iluminación natural en oficinas, un mejor aislamiento térmico, menos

pérdidas en instalaciones, uso de leds en iluminación, etc, etc... Todas estas mejoras contribuyen a una mayor eficiencia energética y marcan un hito para la construcción de futuras tiendas.

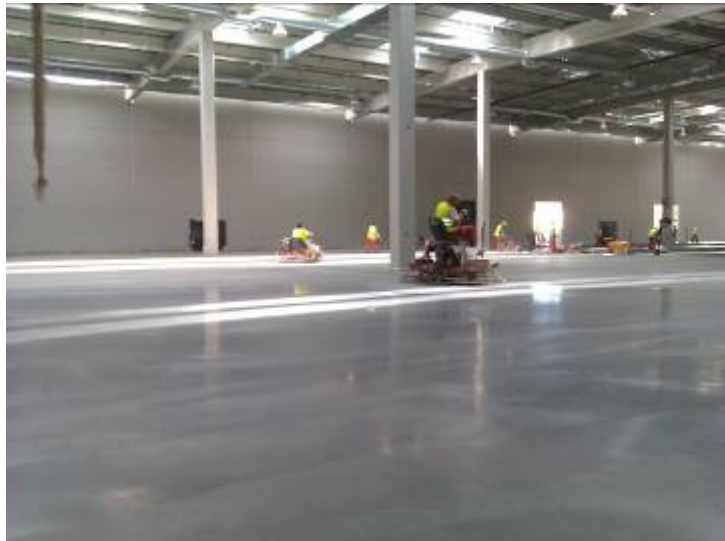
Datos generales de la construcción de los pavimentos

| | |
|----------------------|---|
| - Superficies: | 35.069m ² de tienda 25.400m ² de parking 5.000m ² de logística |
| - Volumen: | 12.000m ³ de hormigón |
| - Hormigonados: | 58 unidades |
| - Tubería de bombeo: | Se utilizaron mas de 6.000 metros de tubería. |
| - Juntas: | 3.000m de juntas de construcción. |



Datos de los pavimentos de las capas de compresión en los forjados

| | |
|-----------------|---|
| - Superficies: | 35.069 m ² |
| - Planimetría: | F _F 40, F _L 25 (norma ASTM medido con DIPSTICK) |
| - Volumen: | 6.000m ³ en nervios 1.400m ³ en vigas |
| - Hormigonados: | 36 unidades |



Datos de los pavimentos de hormigón sobre las soleras

| | |
|-----------------|---|
| - Superficies: | 25.400 m ² de parking 5.000 m ² logística |
| - Planimetría: | F _F 30, F _L 20 (norma ASTM medido con DIPSTICK) |
| - Volumen: | 6.000m ³ de hormigón |
| - Hormigonados: | 22 unidades |



La innovación. Pavimentos sin juntas y alta planimetría.

El éxito en esta obra, está ligado a la participación de nuestra **oficina técnica** en las **especificaciones** del proyecto, a la continua labor de innovación y a la mejora de los procesos constructivos para afrontar los retos que hubo que superar desde el principio hasta el final.

Las capas de compresión del hormigón, disponen de una armadura general y unos anclajes específicos para intentar adherirla al forjado prefabricado y así poder convertir el **hormigón estructural** en pavimento acabado.

El sistema constructivo y de nivelación

especificado para alcanzar la planimetría exigida, se consiguió con creces mediante un control interno realizado diariamente con un equipo DIPSTICK de PROSISTEMAS y certificado posteriormente por el laboratorio independiente EUROSTICK, según norma ASTM para verificar los números F.

Entre los retos que hemos tenido que afrontar, destacan la construcción de los pavimentos comerciales de los forjados **sin juntas**, esto ha sido posible gracias la armadura estructural de rasante, al control de la retracción, al sistema de curado y un diseño especial de la **química interna del hormigón**, para disponer de un pavimento sin juntas. También hemos diseñado un sistema de deslizamiento de los tubos de goma para bombeo, que permitieron agilizar enormemente esta operación.



Los retos de los pavimentos comerciales del nuevo Ikea



- Gran complejidad del montaje del armado de los pavimentos en los forjados.
- Puesta en obra muy difícil del hormigón mediante bombeo a causa de las grandes distancias.
- Elevadas temperaturas y riesgos de pérdida de consistencia del hormigón.
- Diseño de la química del hormigón para controlar la retracción y conseguir un pavimento sin juntas.
- Alcanzar la alta planimetría exigida sin poder usar las máquinas automáticas estendedoras láser.
- Alta producción de pavimentos 8.000– 15.000m² semanales y de color Gris Claro Reflectante,

Facilidad de limpieza y brillo superficial

Los vehículos o carretillas que se emplean en el mundo industrial generan huellas de muy difícil limpieza en los pavimentos industriales de hormigón, sin embargo, esta problemática prácticamente desaparece en este tipo de pavimentos, con lo cual el sistema de limpieza y conservación es mucho más sencillo y menos costoso, ya que a las superficies lisas y brillantes se les adhiere mucho menos la suciedad.



Planeidad y facilidad de circulación



La regularidad superficial es un apartado muy importante en el pavimento industrial. En los últimos años se ha incrementado de manera muy espectacular los requisitos de planimetría, debido fundamentalmente al desarrollo de nuevos equipos de elevación a gran altura (carretillas trilaterales y retráctiles, ruedas rígidas de pequeño diámetro, etc..) muy exigentes en cuanto a los índices de planeidad y nivelación.

Planeidad, productividad y seguridad



Por otra parte en un pavimento más plano se minimiza la fatiga, ya que al no haber lomas o valles tan acusados existen menos impactos y de menor magnitud, por lo tanto, el pavimento sufre menos y consecuentemente aumenta la vida útil del mismo y, mejora considerablemente la circulación de las carretillas y el mantenimiento de las mismas, incrementando la productividad y, al mismo tiempo también se aumenta la seguridad minimizando los riesgos de caídas de mercancía de los palets, accidentes, etc.

El cemento consiguió conquistar parcelas de alta decoración



El resultado final de los pavimentos de hormigón construidos para Ikea son un pavimento plano, liso y brillante. El Brillo natural del pavimento de cemento, unido al color gris claro reflectante y la planimetría, además de mejorar la luminosidad y la reducción de los costes energéticos, favorece la estancia dentro de la tienda, tanto al personal interno como a los clientes, irradiando un clima muy cálido y acogedor.

Hemos aportado soluciones en la construcción de los pavimentos en la mejor tienda del mundo de Ikea.

Seguiremos Aplicando Soluciones al Hormigón.

PROSISTEMAS
Aplicamos soluciones al hormigón

Productos y Sistemas Aplicados, S.A.

As Gándaras de Budiño s/n 36.475 - San Salvador de Budiño O PORRIÑO - PONTEVEDRA

tfs 986-203912 Fax: 986-295221E-mail: prosistemas@prosistemas.com

www.prosistemas.com

PAVIMENTOS Y REVESTIMIENTOS CONTINUOS INDUSTRIALES, COMERCIALES Y DEPORTIVOS, EN BASE CEMENTOSA Y POLIMÉRICA, REFUERZOS ESTRUCTURALES, REPARACIÓN Y PATOLOGÍAS DEL HORMIGÓN.